



STADT
NIDDERAU

Fotoimpressionen Kindertagesstätte An der Seife

Gestaltung der Bildungsräume
nach dem Konzept der Offenen Arbeit

Anschrift:

Kindertagesstätte An der Seife, In der Seife 19, 61130 Nidderau

Leitungsteam: Eva-Maria Harwardt und Andrea Wolf

Telefon: 06187/28494

E-Mail: kt-seife@nidderau.de

Foto - Impressionen – Kita An der Seife

Das Bistro



Ernährung

- Essen als Genuss mit allen Sinnen erleben
- Anzeichen von Sättigung erkennen und entsprechend darauf reagieren
- Unterschiede lernen zwischen Hunger und Appetit auf etwas Bestimmtes
- Sich eine Esskultur und Tischmanieren aneignen und gemeinsame Mahlzeiten als Pflege sozialer Beziehungen verstehen
- Wissen und Verständnis über kulturelle Besonderheiten bei Essgewohnheiten erlangen
- Sich Wissen über gesunde Ernährung (auch unter dem Aspekt der Zahngesundheit) und über Zubereitung von Nahrung aneignen
- Ein Grundverständnis über Produktion, Beschaffung, Zusammenstellung und Verarbeitung von Lebensmitteln erwerben

Foto - Impressionen – Kita An der Seife

Bewegen und Entspannen

Motorik

- Bewegungsbedürfnisse erkennen und Bewegungserfahrungen sammeln
- Körpergefühl und Körperbewusstsein entwickeln
- Motorische und koordinative Fähigkeiten und Fertigkeiten entwickeln und erproben (Grob- und Feinmotorik, Koordinationsfähigkeiten, Reaktion, Raumorientierung, Rhythmus, Gleichgewicht, Differenzierung)



Foto - Impressionen – Kita An der Seife

Die Halle- Ankommen und Wohlfühlen

Emotionales Verständnis, Kontaktfähigkeit und Rücksichtnahme auf andere

- Sich der eigenen Gefühle bewusst werden, sie akzeptieren und sie ausdrücken können
- Sich bewusst werden, dass man verschiedene Gefühle gleichzeitig erleben kann und dass diese Gefühle auch widersprüchlich sein können
- Kontakt zu anderen Kindern aufnehmen und gestalten
- Gemeinsame Ziele entdecken, mit Blick darauf zusammenzuarbeiten, kooperativ zu sein
- Konflikte aushandeln, Kompromisse schließen, teamfähig sein
- Tiefer gehende Beziehungen/Freundschaften mit anderen Kindern eingehen
- Regeln und Grenzen kennenlernen und Bedürfnisse anderer erkennen und akzeptieren



Foto - Impressionen – Kita An der Seife

Unser Nestbereich



Selbstkonzept des Kindes stärken:

- Übergänge gestalten
- Beziehungen und Bindung aufbauen
- Emotionale und soziale Kompetenzen stärken
- Kommunikation, Sprache und Wortschatz stärken und erweitern
- Körperbezogene Kompetenzen stärken
- Kognitive und lernmethodische Kompetenzen stärken



Foto - Impressionen – Kita An der Seife

Das Atelier

- Mit allen Sinnen bewusst und differenziert wahrnehmen Gestaltungs- und Ausdruckswege entdecken
- Erfahrungen mit unterschiedlichen Darstellungen von Gefühlen, Gedanken und Ideen
- Farben, Formen, Oberflächen und Anordnungen experimentierend unter - suchen und im Hinblick auf Inhalte, Darstellung und ihre Wirkung vergleichen Verfahren, Techniken und Werkzeuge erproben
- Bildnerische Techniken und Verfahren in der Fläche (z.B. Malen, Zeichnen, Drucken, Schreiben, Collagieren) und im Raum (z.B. Formen, Bauen, Konstruieren, Installieren, Montieren) anwenden



Foto - Impressionen – Kita An der Seife

Der Rollenspielraum

- Einen spielerischen Umgang mit Elementen des Theaters erwerben und eigene Theaterszenen erfinden, gestalten und aufführen
- Erfahrungen mit unterschiedlichen Darstellungen von Gefühlen, Gedanken und Ideen
- Mit anderen über Kunstwerke und Formen des Darstellenden Spiels kommunizieren
- Unterschiedliche Gestaltungs- und Ausdruckswege tolerieren und Vertrauen in die eigenen Fähigkeiten entwickeln
- Die eigene Sprech- und Singstimme entdecken



Foto - Impressionen – Kita An der Seife

Der Bauraum

- Erfahren verschiedener Raum-Lage-Positionen in Bezug auf den eigenen Körper, sowie auf Objekte der Umgebung
- Körperschema als Grundlage räumlicher Orientierung und Erfahrungen mit ein- und mehrdimensionaler Geometrie
- Visuelles und räumliches Vorstellungsvermögen
- Spielerisches Erfassen geometrischer Formen mit allen Sinnen, Erkennen von geometrischen Formen und Objekten
- Zunehmendes Unterscheiden von Merkmalen von Gestalten (z.B. rund, eckig, Anzahl der Ecken und Kanten)
- Nach geometrischen Grundformen (z.B. Dreieck, Quadrat, Rechteck, Kreis), Flächen und Körpern (z.B. Würfel, Quader, Säule, Kugel) sortieren
- Experimentelles und spielerisches Erkennen und Herstellen von Figuren und Mustern
- Einsicht über das Gleichbleiben von Größen und Mengen
- Grundlegendes Mengenverständnis Vergleichen, Klassifizieren und Ordnen von Objekten bzw. Materialien
- Grundlegendes Verständnis von Relationen (z.B. größer-kleiner, dicker-dünnere)



Foto - Impressionen – Kita An der Seife

Der Forscherraum

- Beobachten, Vergleichen, Beschreiben und Bewerten
- Informationen methodisch sammeln und ordnen
- Vorgänge in der Umwelt (z.B. Licht und Schatten, Sonnenstand, Wetter) genau beobachten und daraus Fragen ableiten
- Klare Hypothesen aufstellen und diese mittels entsprechender Methoden überprüfen
- Eigenschaften von verschiedenen Stoffen kennen: Dichte und Aggregatzustand

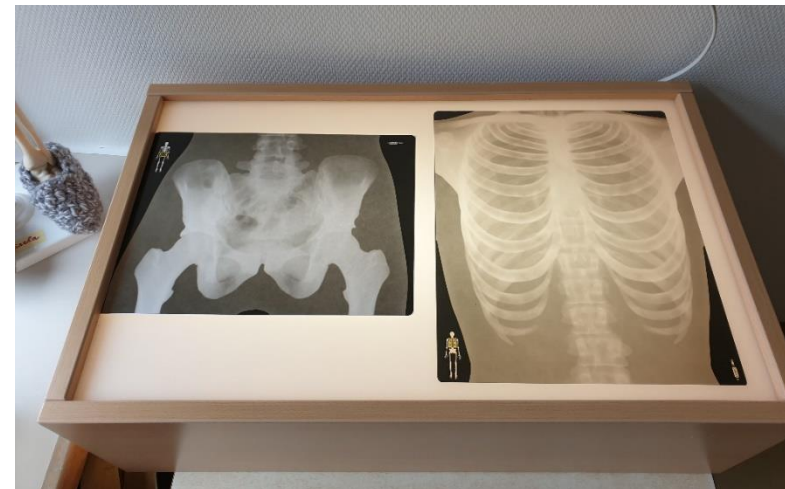


Foto - Impressionen – Kita An der Seife

Die Sprachwerkstatt

- Sprachbewusstsein, sprachliche Flexibilität und Mehrsprachigkeit
- Freude und Interesse an Laut- und Wortspielen, Reimen und Gedichten
- Sprache als Instrument erfahren, metasprachliche Bewusstheit
- Differenziertes phonologisches Bewusstsein entwickeln
- Kenntnis verschiedener Sprachstile und Textsorten erwerben (Alltagsgespräch, Märchen, Sachinformation, Höflichkeitsregeln), regionale Merkmale von Sprache wahrnehmen
- Aneignung und flexible, situationsangemessene Nutzung verschiedener Sprachstile
- Neugierde auf fremde Sprachen entwickeln und Mehrsprachigkeit als Bereicherung ansehen
- Bei Mehrsprachigkeit neben der Familiensprache auch fundierte Deutschkenntnisse erwerben
- Sprachkulturelle Tradition (Sprachwandel, literarische Muster) kennen lernen, entsprechende sprachliche (auch mehrsprachliche) Identität ausbilden

