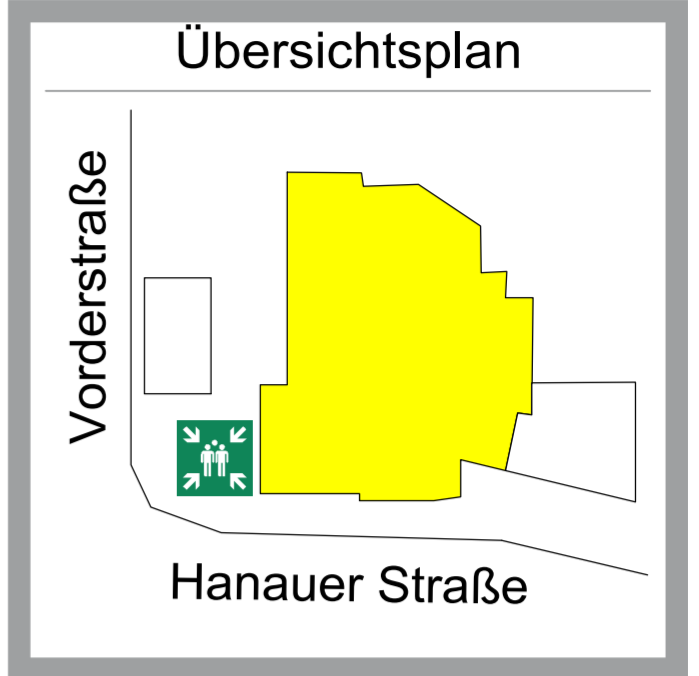
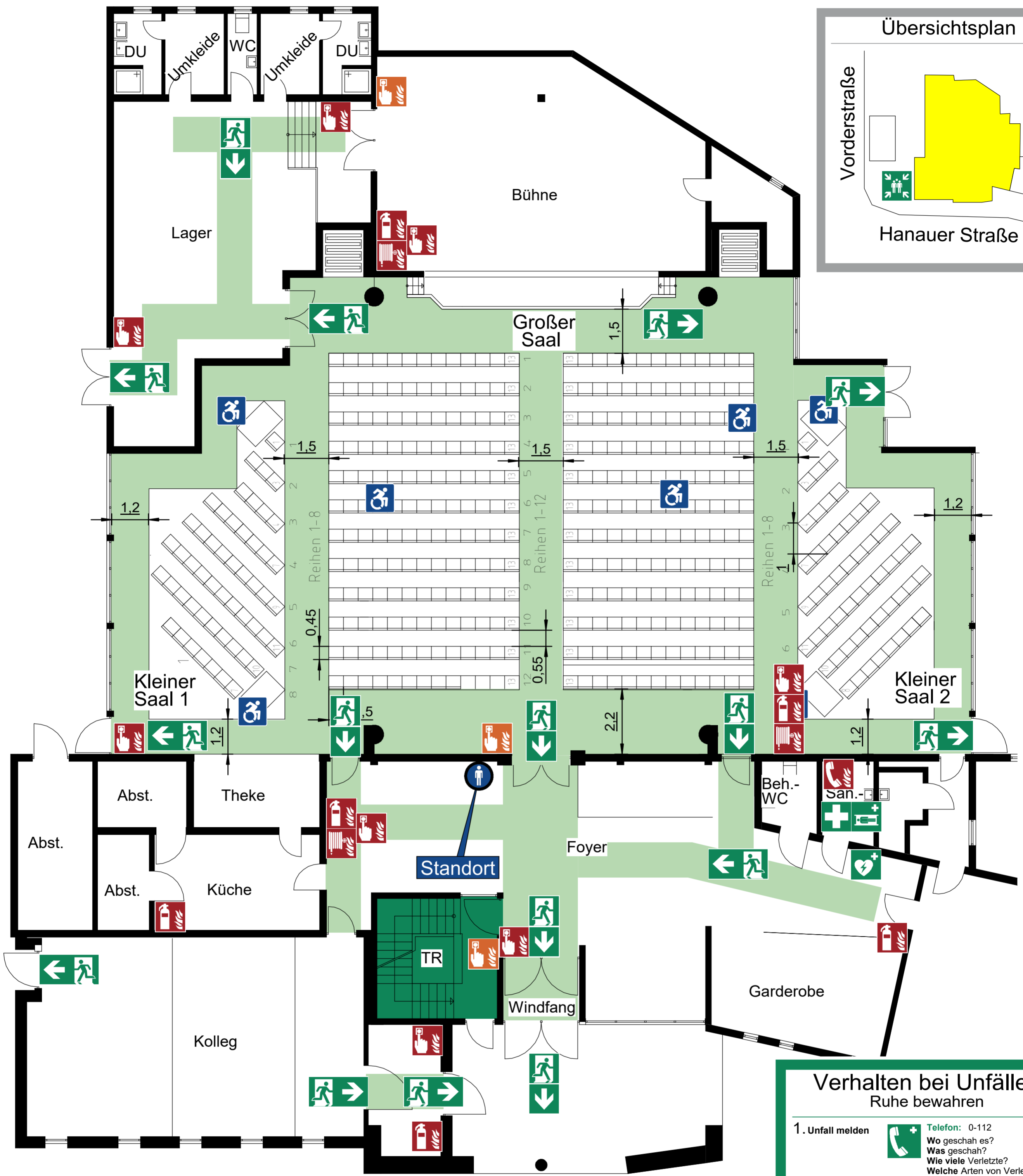


FLUCHT- UND RETTUNGSPLAN



Verhalten im Brandfall Ruhe bewahren

- Brand melden**
 Brandmelder betätigen oder
Telefon: 0-112
Wo brennt es?
Was brennt?
Wie viel brennt?
Welche Gefahren?
Warten auf Rückfragen!
- In Sicherheit bringen**
 Gefährdete Personen mitnehmen
 Türen schließen
 Gekennzeichneten
 Rettungswegen folgen
 Aufzug nicht benutzen
 Anweisungen beachten
- Löschversuch unternehmen**
 Feuerlöscher benutzen

Legende

Eingeschränkte Mobilität Reduced mobility Mobilité restreinte	Feuerlöscher Extinguisher Extincteur
Notwendige Treppe, notwendiger Treppenraum necessary stairs, necessary staircase escalier nécessaire	Löschschlauch Fire hose reel Poste incendie murale
Brandmeldetelefon Fire emergency telephone Téléphone pour la lutte contre l'incendie	Rauchwärmeabzug Smoke and heat extraction system Extraction de la chaleur de fumée
Krankentrage Stretcher Civière	Rettungsweg, rechts Emergency exit / escape route Voie / sortie de secours
Erste Hilfe First aid post Le premiers secours	Rettungsweg Escape and emergency route Voie de secours
Automatisierter externer Defibrillator (AED) Automated external defibrillator (AED) Défibrillateur externe automatisé (AED)	Sammelstelle Evacuation assembly point Point de collecte
Brandmelder Fire alarm call point Décteur d'incendie	Standort Place Place actuelle

Verhalten bei Unfällen Ruhe bewahren

- Unfall melden**
Telefon: 0-112
Wo geschah es?
Was geschah?
Wie viele Verletzte?
Welche Arten von Verletzungen?
Warten auf Rückfragen!
- Erste Hilfe**
 Absicherung des Unfallortes
 Versorgung der Verletzten
 Anweisungen beachten
- Weitere Maßnahmen**
 Rettungsdienste einweisen
 Schaulustige entfernen

Objekt: Bürgerhaus Nidderau-Ostheim
 Hanauer Str. 1 61130 Nidderau-Ostheim

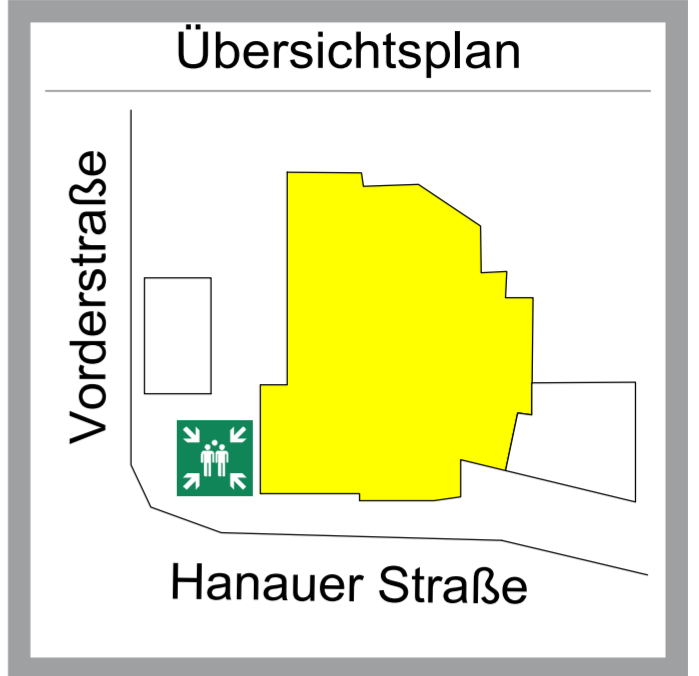
Gebäude: Großer Saal **Geschoss:** Erdgeschoss

Stand: 07.02.2020 **Plan-Nr.:** 107022020

Planersteller:
 K. Wedel

Fire-CAD Brandschutz GmbH
 Planungs- & Beratungsverkauf
 Christinenhof 4a 63654 Büdingen 06181-663242
 Email: info@fire-cad-brandschutz.de

FLUCHT- UND RETTUNGSPLAN



Verhalten im Brandfall Ruhe bewahren

- Brand melden**
 Brandmelder betätigen oder
Telefon: 0-112
Wo brennt es?
Was brennt?
Wie viel brennt?
Welche Gefahren?
Warten auf Rückfragen!
- In Sicherheit bringen**
 Gefährdete Personen mitnehmen
 Türen schließen
 Gekennzeichneten
 Rettungswegen folgen
 Aufzug nicht benutzen
 Anweisungen beachten
- Löschversuch unternehmen**
 Feuerlöscher benutzen

Legende

Eingeschränkte Mobilität Reduced mobility Mobilité restreinte	Feuerlöscher Extinguisher Extincteur
Notwendige Treppe, notwendiger Treppenraum necessary stairs, necessary staircase escalier nécessaire	Löschschlauch Fire hose reel Poste incendie murale
Brandmeldetelefon Fire emergency telephone Téléphone pour la lutte contre l'incendie	Rauchwärmeabzug Smoke and heat extraction system Extraction de la chaleur de fumée
Krankentrage Stretcher Civière	Rettungsweg, rechts Emergency exit / escape route Voie / sortie de secours
Erste Hilfe First aid post Le premiers secours	Rettungsweg Escape and emergency route Voie de secours
Automatisierter externer Defibrillator (AED) Automated external defibrillator (AED) Défibrillateur externe automatisé (AED)	Sammelstelle Evacuation assembly point Point de collecte
Brandmelder Fire alarm call point Détecteur d'incendie	Standort Place Place actuelle

Verhalten bei Unfällen Ruhe bewahren

- Unfall melden**
Telefon: 0-112
Wo geschah es?
Was geschah?
Wie viele Verletzte?
Welche Arten von Verletzungen?
Warten auf Rückfragen!
- Erste Hilfe**
 Absicherung des Unfallortes
 Versorgung der Verletzten
 Anweisungen beachten
- Weitere Maßnahmen**
 Rettungsdienste einweisen
 Schaulustige entfernen

Objekt: Bürgerhaus Nidderau-Ostheim
 Hanauer Str. 1 61130 Nidderau-Ostheim

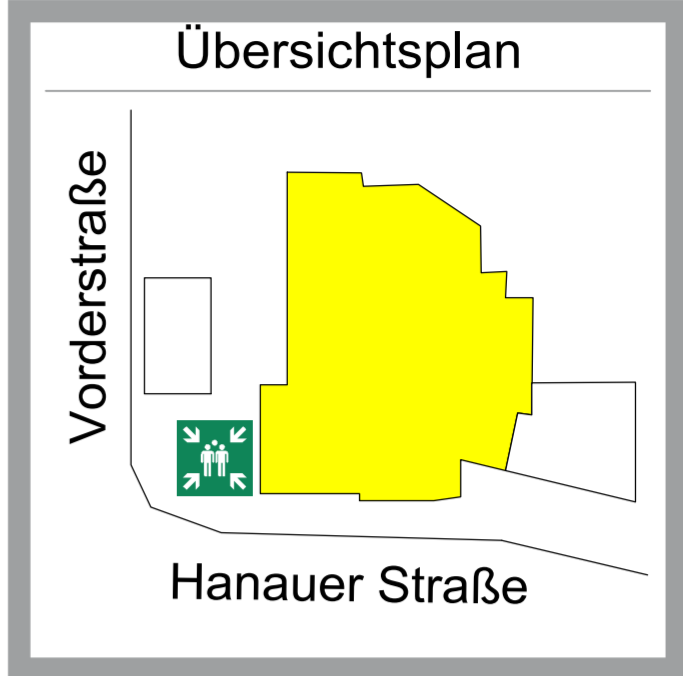
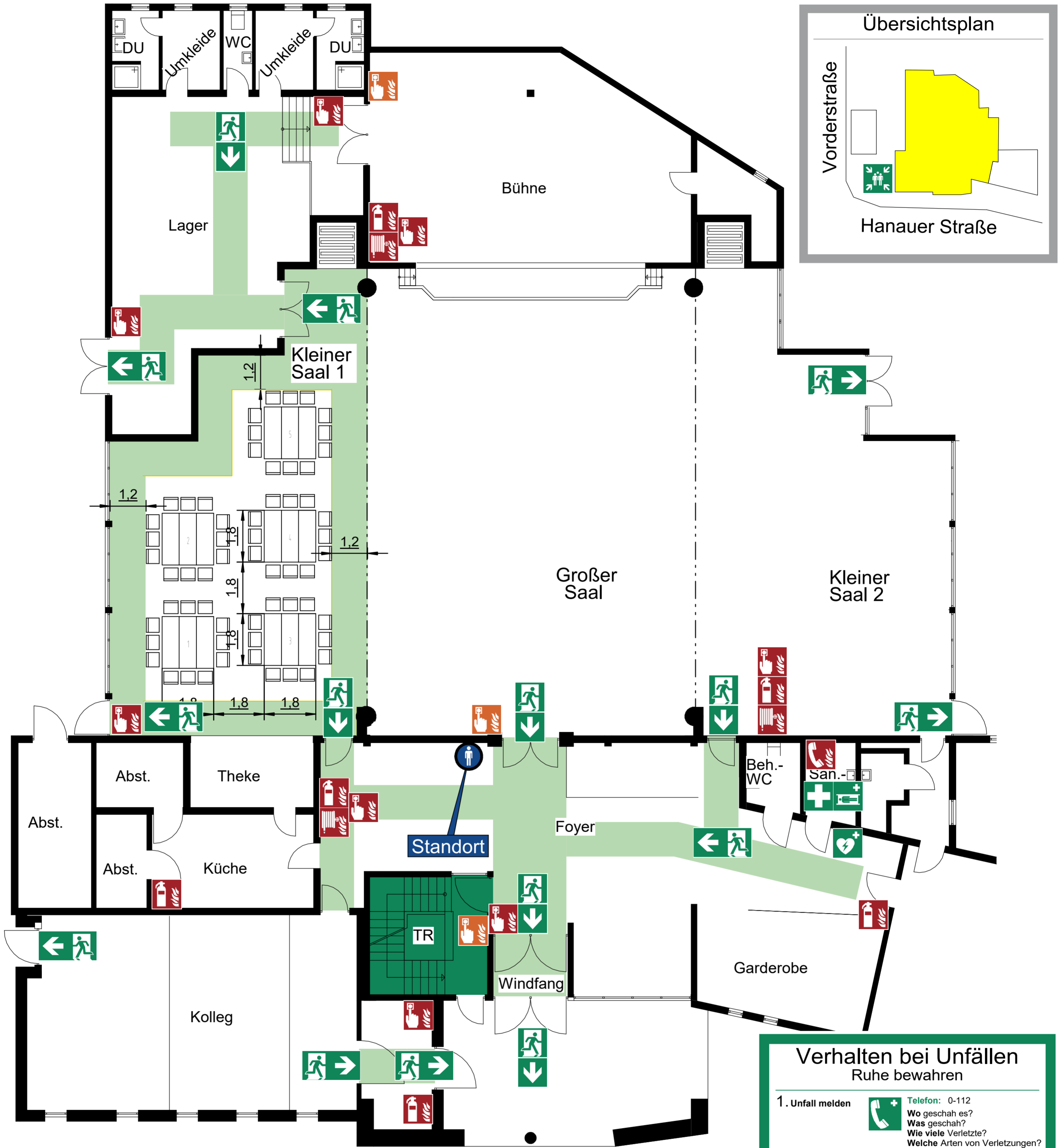
Gebäude: Großer Saal **Geschoss:** Erdgeschoss

Stand: 07.02.2020 **Plan-Nr.:** 207022020

Planersteller:
 K. Wedel

Fire-CAD Brandschutz GmbH
 Planungs-Beratungs-Verkauf
 Christinenhof 4a 63654 Büdingen 06181-663242
 Email: info@fire-cad-brandschutz.de

FLUCHT- UND RETTUNGSPLAN



Verhalten im Brandfall Ruhe bewahren

- Brand melden**
 Brandmelder betätigen oder
Telefon: 0-112
Wo brennt es?
Was brennt?
Wie viel brennt?
Welche Gefahren?
Warten auf Rückfragen!
- In Sicherheit bringen**
 Gefährdete Personen mitnehmen
 Türen schließen
 Gekennzeichneten
 Rettungswegen folgen
 Aufzug nicht benutzen
 Anweisungen beachten
- Löschversuch unternehmen**
 Feuerlöscher benutzen

Legende

Notwendige Treppe, notwendiger Treppenraum necessary stairs, necessary staircase escalier nécessaire	Feuerlöscher Extinguisher Extincteur
Brandmeldetelefon Fire emergency telephone Téléphone pour la lutte contre l'incendie	Löschschlauch Fire hose reel Poste incendie murale
Krankentrage Stretcher Civière	Rauchwärmeabzug Smoke and heat extraction system Extraction de la chaleur de fumée
Erste Hilfe First aid post Le premiers secours	Rettungsweg, rechts Emergency exit / escape route Voie / sortie de secours
Automatisierter externer Defibrillator (AED) Automated external defibrillator (AED) Défibrillateur externe automatisé (AED)	Rettungsweg Escape and emergency route Voie de secours
Brandmelder Fire alarm call point Détecteur d'incendie	Sammelstelle Evacuation assembly point Point de collecte
	Standort Place Place actuelle

Verhalten bei Unfällen Ruhe bewahren

- Unfall melden**
Telefon: 0-112
Wo geschah es?
Was geschah?
Wie viele Verletzte?
Welche Arten von Verletzungen?
Warten auf Rückfragen!
- Erste Hilfe**
 Absicherung des Unfallortes
 Versorgung der Verletzten
 Anweisungen beachten
- Weitere Maßnahmen**
 Rettungsdienste einweisen
 Schaulustige entfernen

Objekt: Bürgerhaus Nidderau-Ostheim
 Hanauer Str. 1 61130 Nidderau-Ostheim

Gebäude: Großer Saal **Geschoss:** Erdgeschoss

Stand: 07.02.2020 **Plan-Nr.:** 307022020

Planersteller:
 K. Wedel

Fire-CAD Brandschutz GmbH
 Planungs- & Beratungsverkauf
 Christinenhof 4a 63654 Büdingen 06181-663242
 Email: info@fire-cad-brandschutz.de