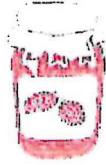


### Cam konteyneri

- Tek kullanımlık şişeler (örneğin meyve suyu şişeleri, şarap şişeleri)
- Cam şişeleri (örneğin yemek yağı, sirke, banyo katkıları için)
- Camdan oluşan her çeşit vidalı kaplar (bebek yiyecekleri, salatalık turşusu kapları, reçel kapları, hardal kapları)
- İçecek şişeler



### Bunlar girmemeli

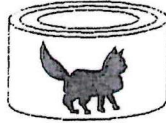
- × Seramik
- × Porselen
- × Ayna
- × Düz cam
- × Vidalı kapaklar/ Tıplar



Depozitolu tek kullanımlık ve çok kullanımlık şişeleri mağazalara geri veriniz

### Teneke kutusu konteyneri

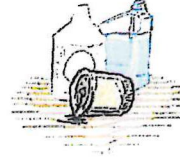
- Köpek ya da kedi yemleri kutuları (Dikkat: küçük porsiyonlar alüminyümdendir ve sarı torbaya konulmalıdır)
- Beyaz teneke kutuları (örneğin sebze, meyve, hazır çorba içeren kutular)



Depozitolu kutuları mağazalara geri veriniz

### Özel hurdavat

- Aşındırıcı ilaçlar
- Fren sıvıları
- Dezenfeksiyon ilaçları
- Boyalar ve cilalar (sıvı halinde)
- Yangın söndürücüler
- Fotokimyevi maddeler
- Tahta koruyucu ilaçlar
- Macunlar, mablak kullanımındaki maddeler, bal mumları
- Yapıştırıcılar
- Kondensatörler
- Laboratuvarda kullanılan kimyevi maddeler
- Çözücü ilaçlar
- Mobilya vernikleri
- Yağla kirlenmiş bezler
- Bitki koruyucu ilaçlar
- Asitler, eriyikler
- Haşaratla mücadelede kullanılan ilaçlar
- Yemek yağı, kızartma yağı
- Sprey kutuları (zararlı katkılar içerenler)
- Termometreler
- Yıkamada kullanılan benzin



Kamusal çöp kutuları sadece dışarıda oluşan çöpler içindir!

### Türkisch

**İngilizce, Fransızca, İtalyanca, İspanyolca, Portekizce, Yunanca, Rusça, Lehçe, Sırp-Hırvatça ve Türkçe bilgiler**

**Cöpleri Ayırarak  
Dogru Kutulara  
Atınız**

### Artık çöpler- gri bidon

- Küller (soğumuş)
- Fotoğraflar
- Lastik
- Hijyen eşyaları (örneğin kulak temizleyicileri, prezervatifler)
- Kedi hasır, küçük hayvan hasır
- Kağıt, kirlenmiş
- Aşırı kirlenmiş diğer eşyalar
- Elektrikli süpürge makinası torbaları
- Sokak süprüntüleri
- Duvar kağıdı artıkları
- Hayvan hasır
- Çocuk bezleri
- Sigara filtreleri ve külü

### Biyočöp- yeşil bidon

- Ekmek artıkları
- Yumurta kabukları
- Filtre kesekağıtları
- Balık kılıçları
- Et artıkları (küçük miktarda mutfak işlerinden artanlar)
- Sebze artıkları (örneğin soğan ve patates kabukları, salata)
- Kahve telvesi
- Kemik (küçük miktarda)
- Süt ve un mahsulleri
- Meyve kabukları (örneğin fındıklar, portakallar, muzlar)
- Kağıt mendiller
- Yemek artıkları (küçük miktarda yemekten sonra artanlar)
- Çay telvesi ve çay torbaları
- Dallar ve budaklar (15 cm < muhitinde)
- Çiçekler
- Bahçe çöpü (topraksız)
- Ağaç yaprakları
- Bitki ve ot hasatı
- Yabani otlar

### Bunlar girmemeli

- × Kül
- × BAW torbaları
- × Hayvan hasır
- × Lokantalardan mutfak çöpleri



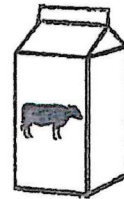
### Kağıt- mavi bidon

- Mektup zarfları (bulanık camlılar da dahil)
- Kitaplar
- Kartondan yumurta kutuları
- Dergiler
- Takvimler
- Kartonajlar (katlayınız ya da ufalayınız)
- Kataloglar
- Ambalaj kağıdı
- Mukavva
- Prospektüs
- Okul defterleri
- Yazı kağıtları
- Telefon kitapları
- Kağıttan oluşan paketler, temiz (örneğin sabun, diş macunu)
- Gazeteler



### Sarı torba

- Alüminyum (örneğin teneke kutuları, kaplar, folyeler, kapaklar)
- Plastik maddeler, köpüklü (örneğin et, sebze ya da meyve için kaplar)
- Plastik kaplar (örneğin yağ, yoğurt, tereyağsız süt, süt mahsulleri içeren kaplar)
- Plastik şişeler (örneğin bulaşık ilacı, yıkama tozu ve vücut temizliği için kullanılan ürünler)
- Plastik folyeler (örneğin alışveriş çantaları, torbalar, şeffaf folyeler, sargı folyeleri)
- Artıklardan arındırılmış ve zararlı katıklar içermeyen sprey kutuları (örneğin krema, püskürtülür yakı)
- Sargı bezleri (örneğin süt ve meyve suları için içecek kartonlar, vakum paketlemeleri, tatlı paketlemeleri, dondurucu için paketlemeler)



### Kapatma çöpleri (Sperrmüll)

- Bisikletler
- Bahçe cihazları
- Mobilyalar (örneğin masalar, sandalyeler, dolaplar, minderler, raflar vs.)
- Sabit bir şekilde monte edilmemiş sobalar ve kalöriferler (mazotsuz)
- Ot biçme makinaları (sadece boşaltılmış depo ile)
- Spor ve oyun aletleri
- Halı ya da halı kaplamaları



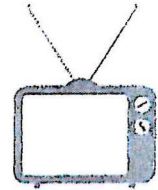
### Bunlar kapatma çöplerine girmemeli

- Taşıma vasıtaları (motorlu)



*İnşaat çöpüyle ayırım: kapatma çöpü (Sperrmüll) genelde taşınmada beraberinizde götürdüğünüz eşyalardır.*

- Bilgisayar
- Televizyon
- Ocaklar
- Müzik setleri
- Kahve makinaları
- Soğutucu cihazlar
- Ekranlar
- Tıraş aletleri
- Ekmek kızartma makineleri
- Çamaşır ve bulaşık yıkama makineleri
- Çamaşır kurutma makineleri
- Gece kayıtlı sobalar



*Tanımlama: elektronik hurdaların kapsamına genelde fişli, pilli ya da akülü cihazlar grimektedir.*